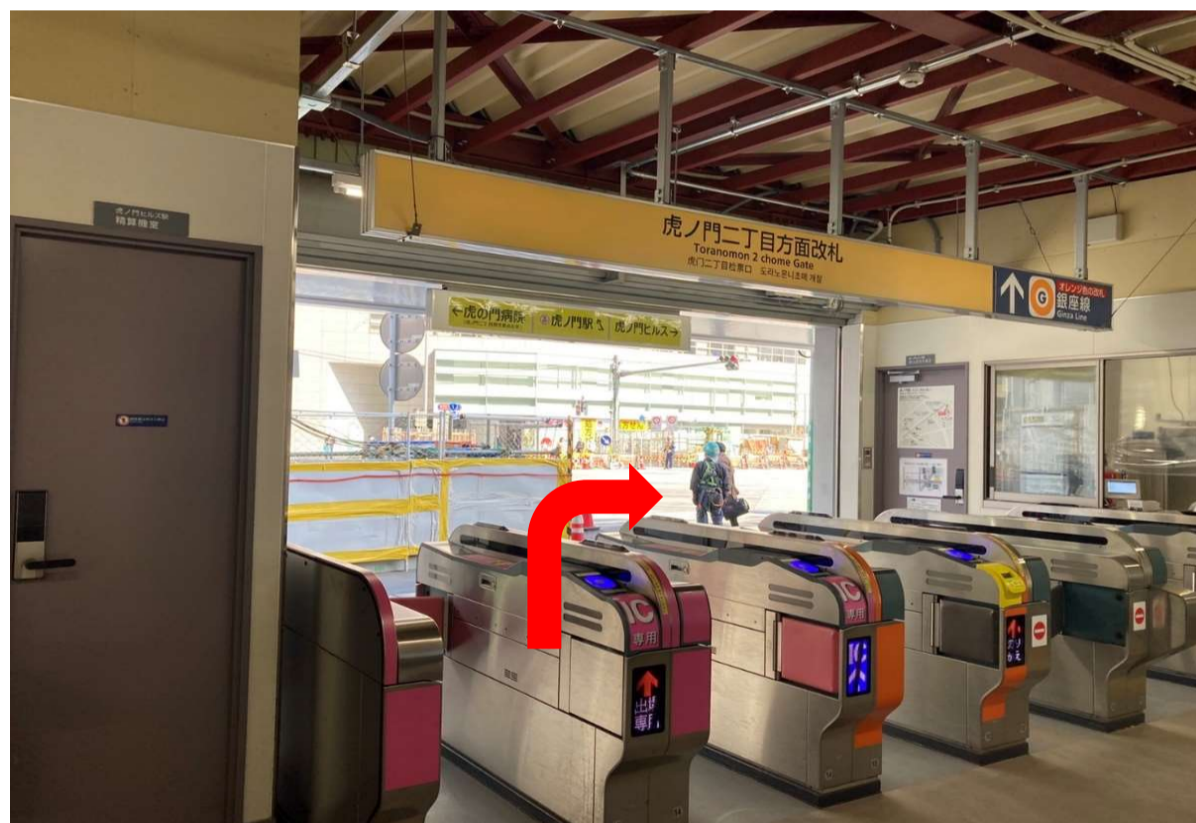


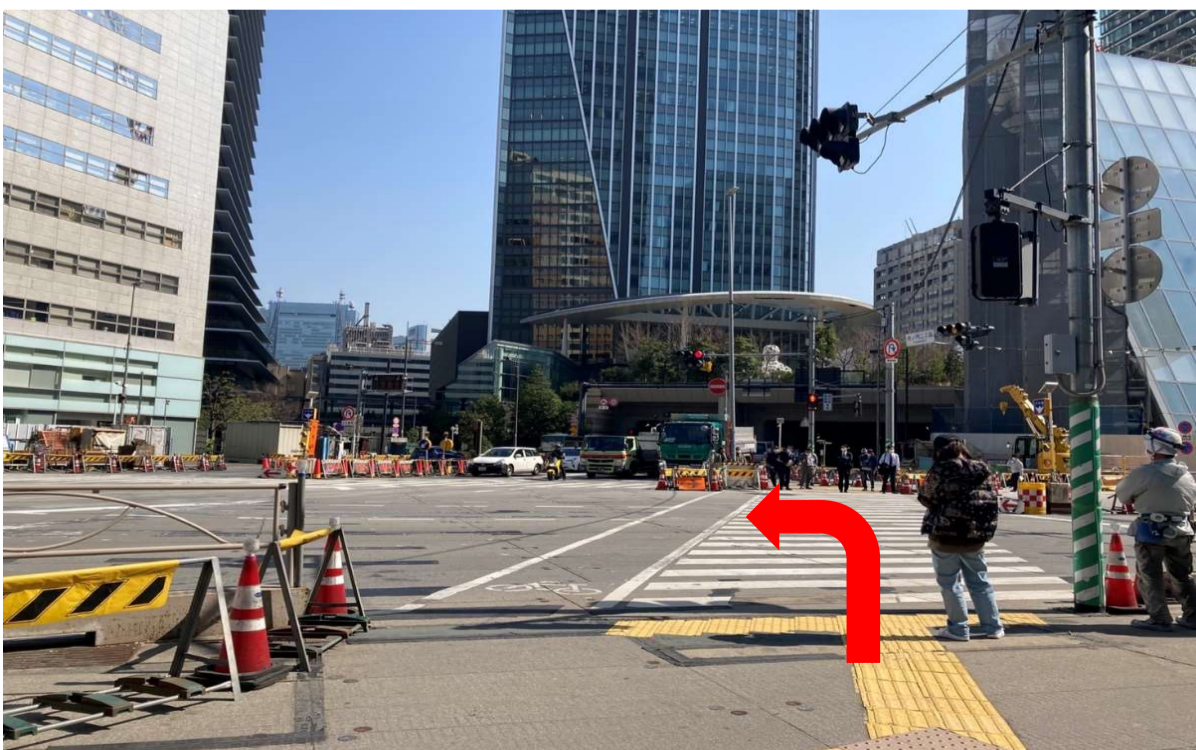
【東京メトロ日比谷線 虎ノ門ヒルズ店2番線】よりお越しのお客様へ
銀座線同様、日比谷線も1番線への連絡通路が開通していませんので、「虎ノ門三丁目方面改札」を出て、地上に出いただきます。



地上に出ますと、正面左手に虎ノ門ヒルズビジネスタワーが見えてまいります。(赤く囲っております。)



①出口を出て左に曲がると、すぐに信号が見えてまいります。
この場所から徒歩約8分かかります。



②横断歩道を渡り、つきあたりを左に曲がります。



③横断歩道を渡りビジネスタワーの方向に進みますと、【スギ薬局】があります。



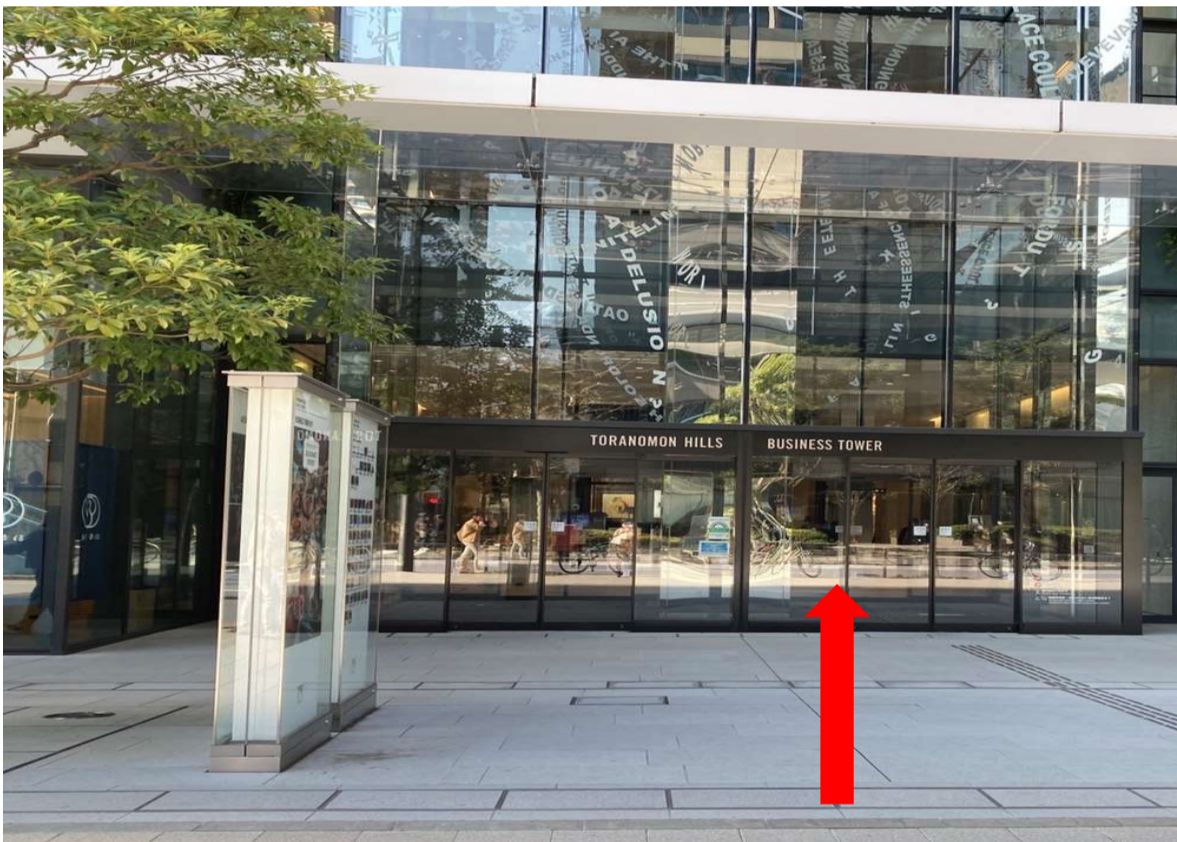
④こちらを左手に見ていただき、道なりに進みます。



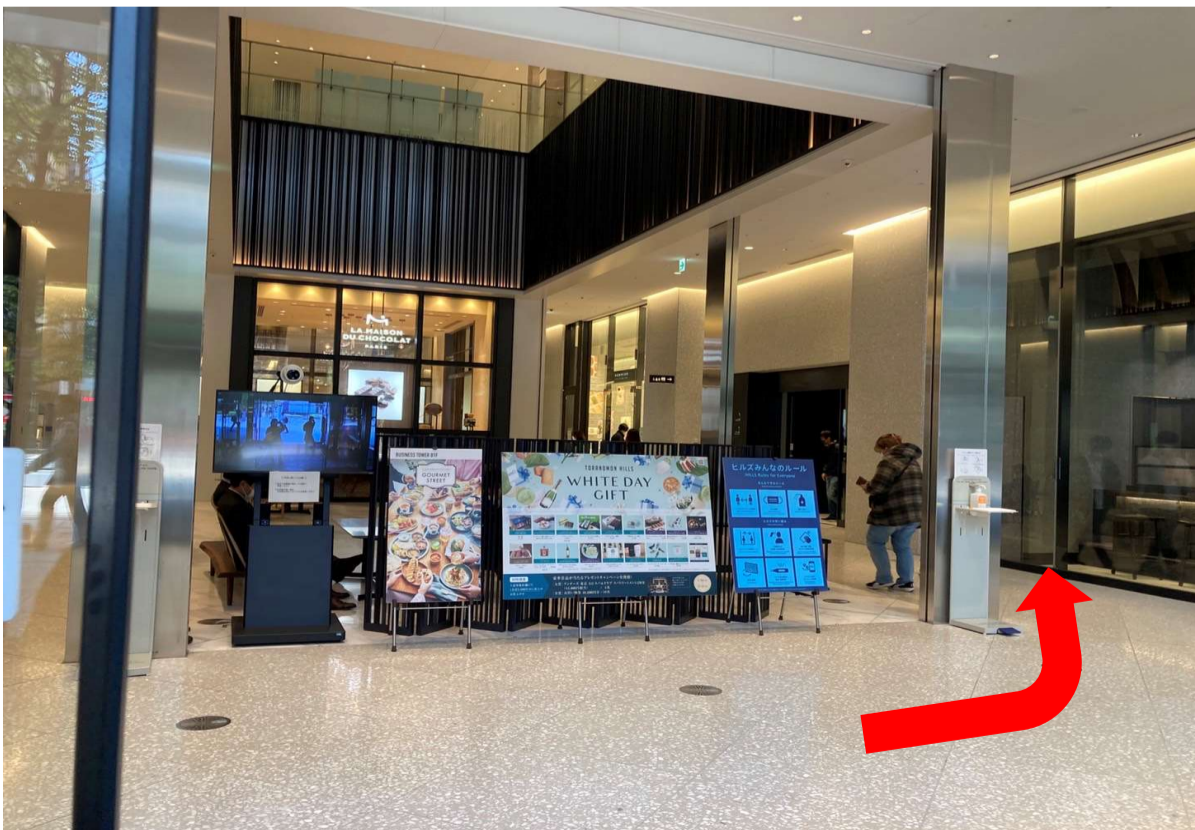
⑤約50メートル直進します。



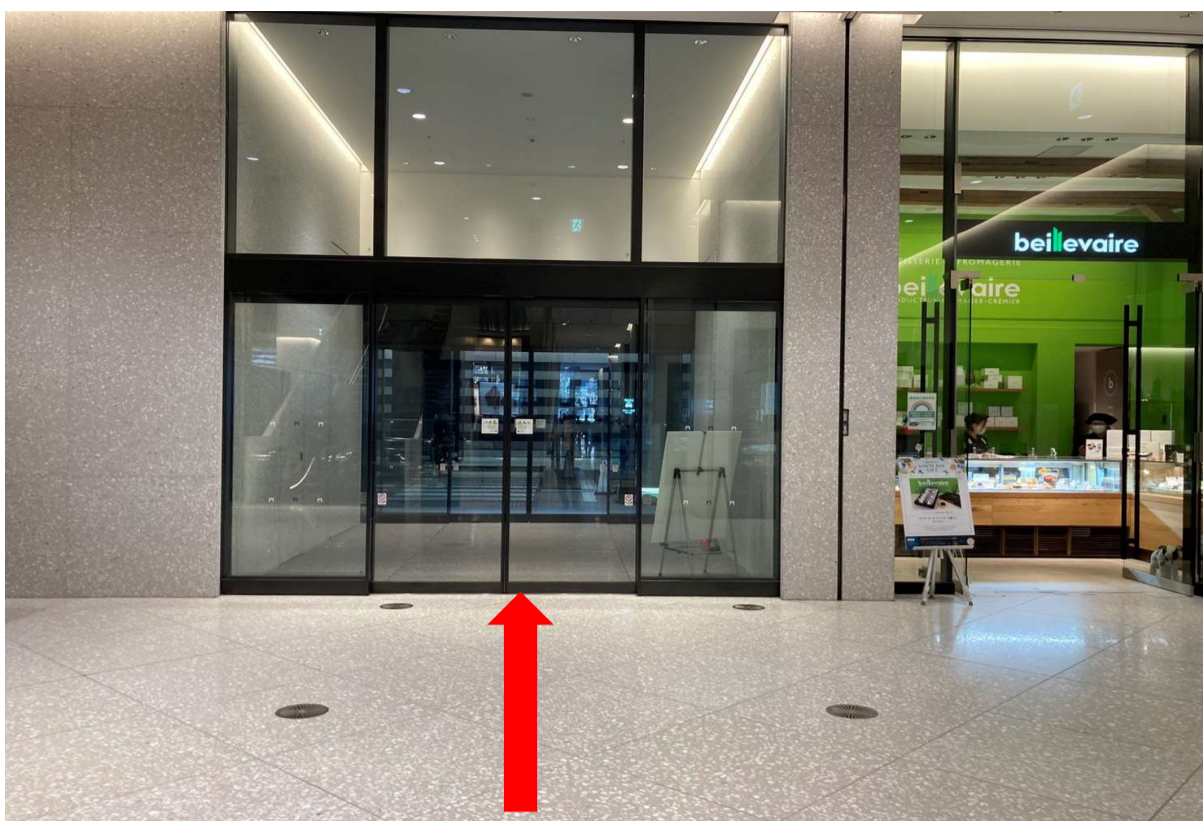
⑥左側に曲がると虎ノ門ヒルズビジネスタワーが見えてまいります。



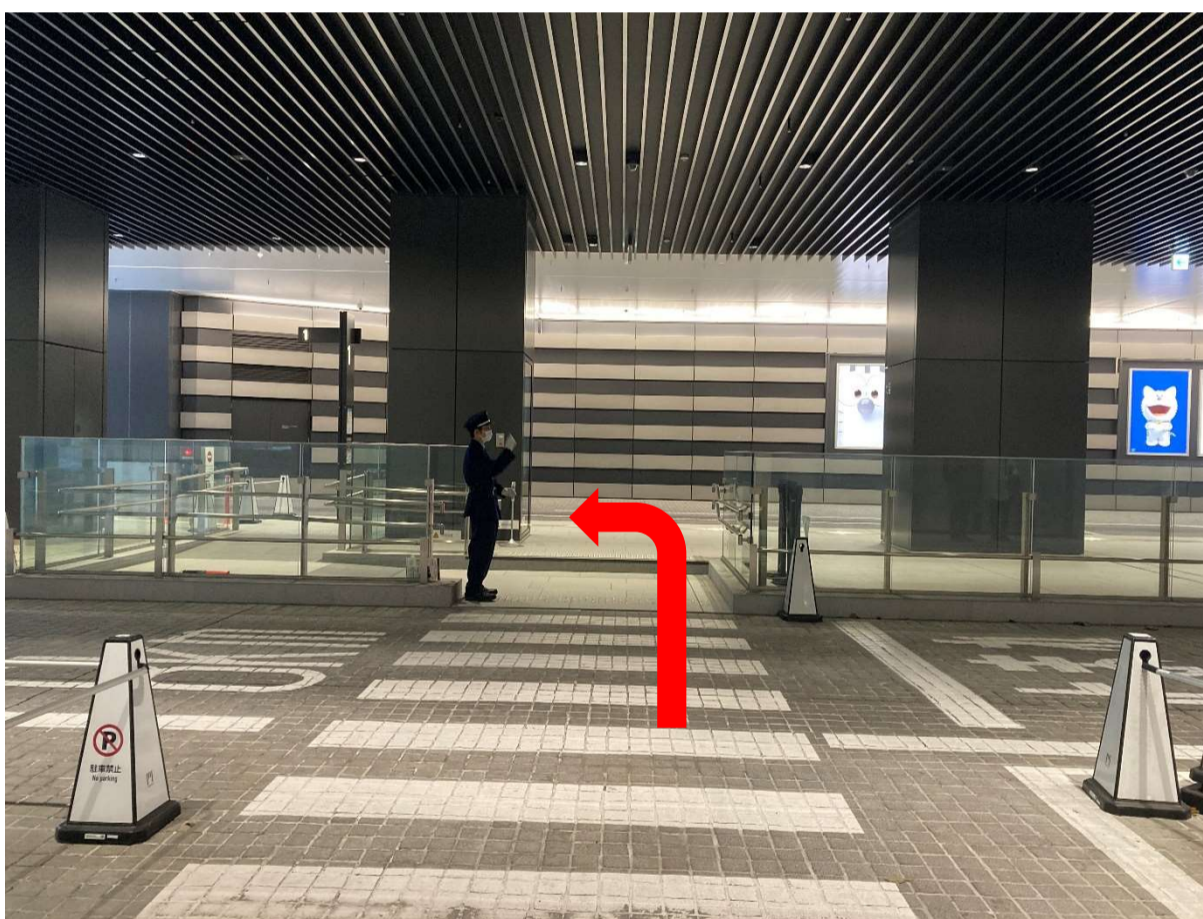
⑦入り口の扉を入りますと、右折します。



⑧右折したら、直進します。



⑨直進したら出口の扉が見えてまいります。
右側に【ベイユヴェール】があります。



⑩横断歩道を渡り、つきあたりを左に曲がったら1番乗り場の看板があります。



⑪バスターミナルに到着です。