

SAMURAI WiFi

の引き渡し方法について

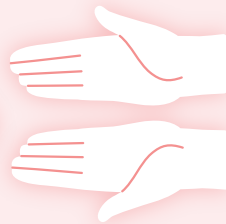


① ご指定ホテル・コンドミニアムで受け取り・返却の場合

受け取り

チェックイン時に、ホテルのフロントまたは、コンシェルジュでお受け取りいただけます。

*ホテルのスタッフに以下のタイ語のセリフを見せてくださいませ。



“ มารับ POCKET WiFi ของ SAMURAI WiFi ครับ/ค่ะ ”

SAMURAI WiFi からのポケットWiFi をお受取希望です。

返却

チェックアウト時に、ホテルのフロントまたは、コンシェルジュにお預かりいただけますようお願い致します。

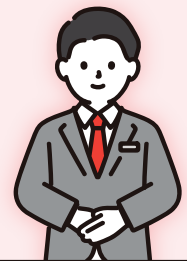
*ホテルのスタッフに以下のタイ語のセリフを見せてくださいませ。

“ รบกวนฝาก POCKET WiFi หน่อยครับ/ค่ะ
จะมีเจ้าหน้าที่ SAMURAI WiFi มารับคืนครับ/ค่ะ
เบอร์ติดต่อ 02-491-0000 ”

ポケットWiFi をお預かりいただけますか？

明日、SAMURAI WiFi のメッセージャーが回収しに来ます。

メッセージャーの連絡先：02-491-0000



お問い合わせ はこちら

SAMURAI WiFi

営業時間 09:00~18:00 (日本語対応平日のみ)

連絡先 +66 (0) 2-491-0000

メールアドレス info@bs-mobile.jp

SAMURAI WiFi

の引き渡し方法について



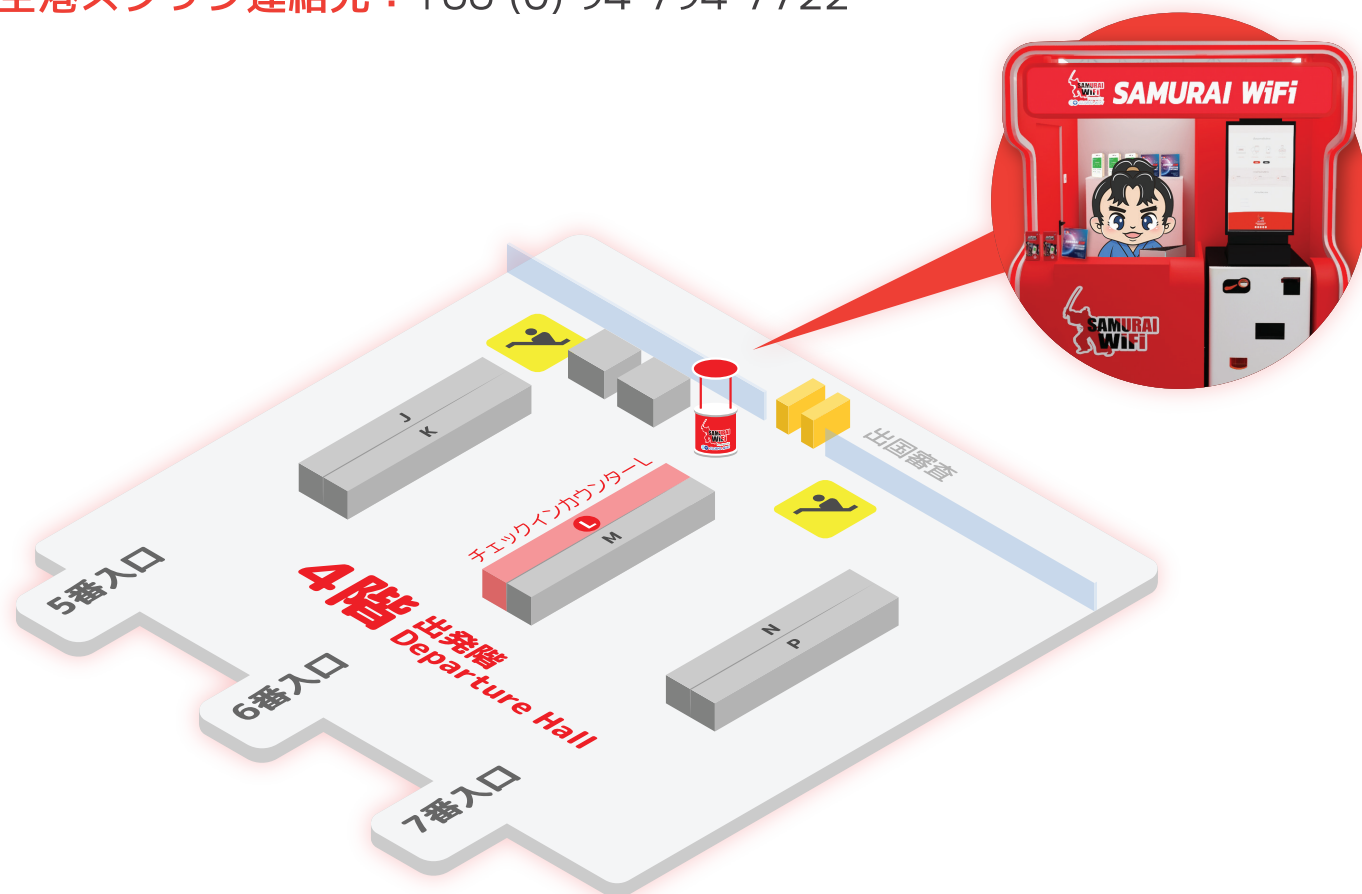
② スワンナプーム空港で受け取り・返却の場合

SAMURAI WiFi

受付時間：15:00～23:00

弊社ブース：4階（出発階）に位置し、チェックインカウンターLの奥にあります。

空港スタッフ連絡先：+66 (0) 94-794-7722



受け取り

営業時間内にお越しください。

空港のスタッフに「お申込みした際のお名前」をご教示くださいませ。

返却

返却用箱をブースに設置しておりますので、
営業時間外でもご返却いただけます。